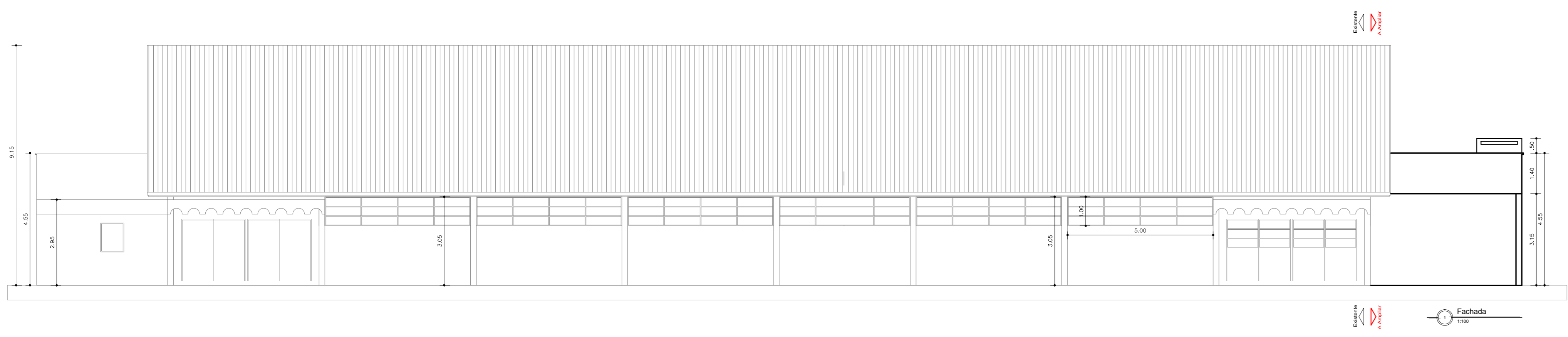


Planta Base Térreo
 Área Existente= 1.203,80m²
 Área a Ampliar=133,04m²
 Área Total= 1.334,84m²



LEGENDA:
 ■ Existente
 ■ Ampliação

OBSERVAÇÃO:
 - A correção das fissuras será em toda extensão do ginásio em pontos dispersos conforme necessidade para aplicação da pintura.

PREFEITURA MUNICIPAL DE ARATIBA		
RUA LUJZ LOESER, 287 - CENTRO - 99770-000 - ARATIBA-RS.		
Objeto / Local AMPLIAÇÃO DE GINÁSIO DE ESPORTES RUA ITÁ, PARTE DA CHACARA 61, ARATIBA-RS.		
Data: Ago./2016	Referência: PROJETO ARQUITETÔNICO Planta Baixa Pav. Térreo e Fachada.	Planta: AR-02
Elaborado: Aline M. Indicada		
Projeto:		Responsável Técnico:
PREFEITURA MUNICIPAL DE ARATIBA		