

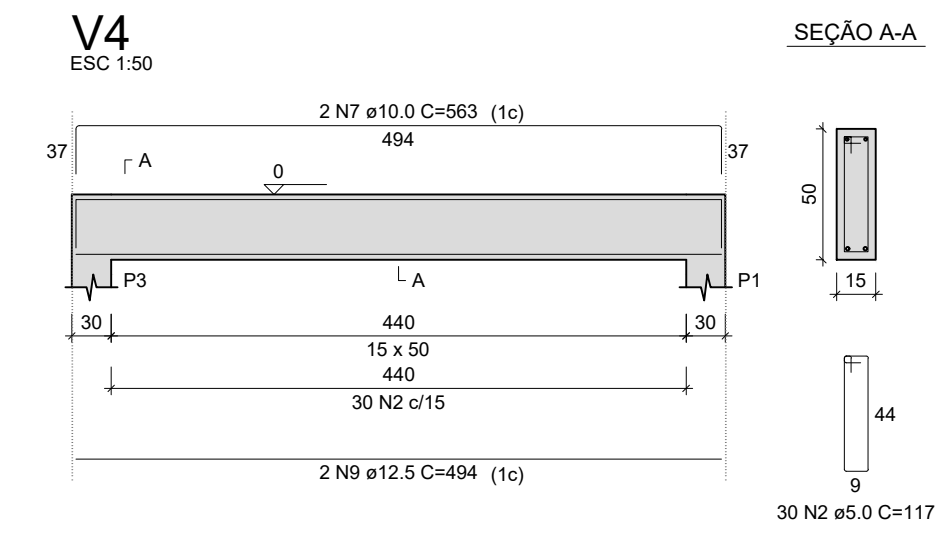
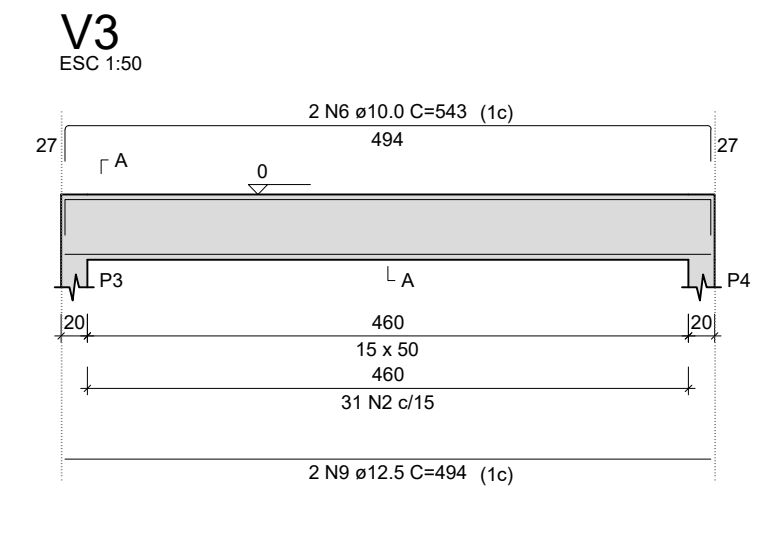
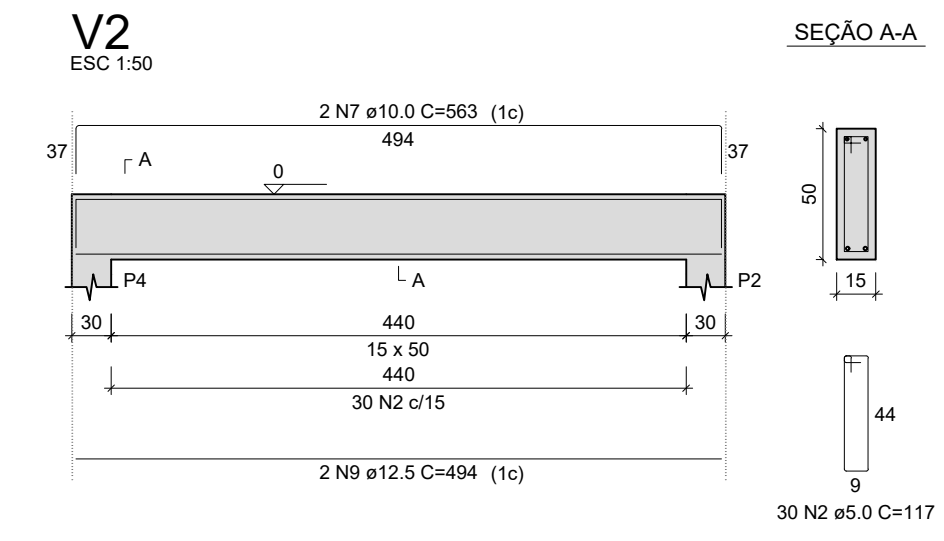
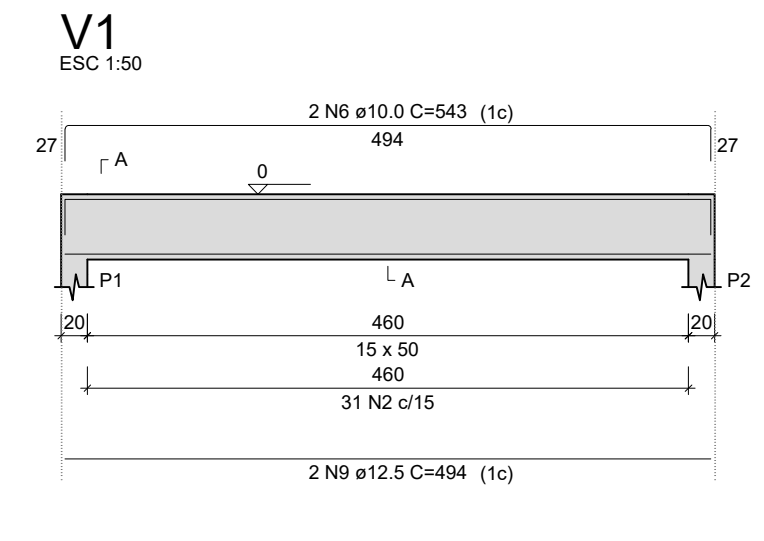
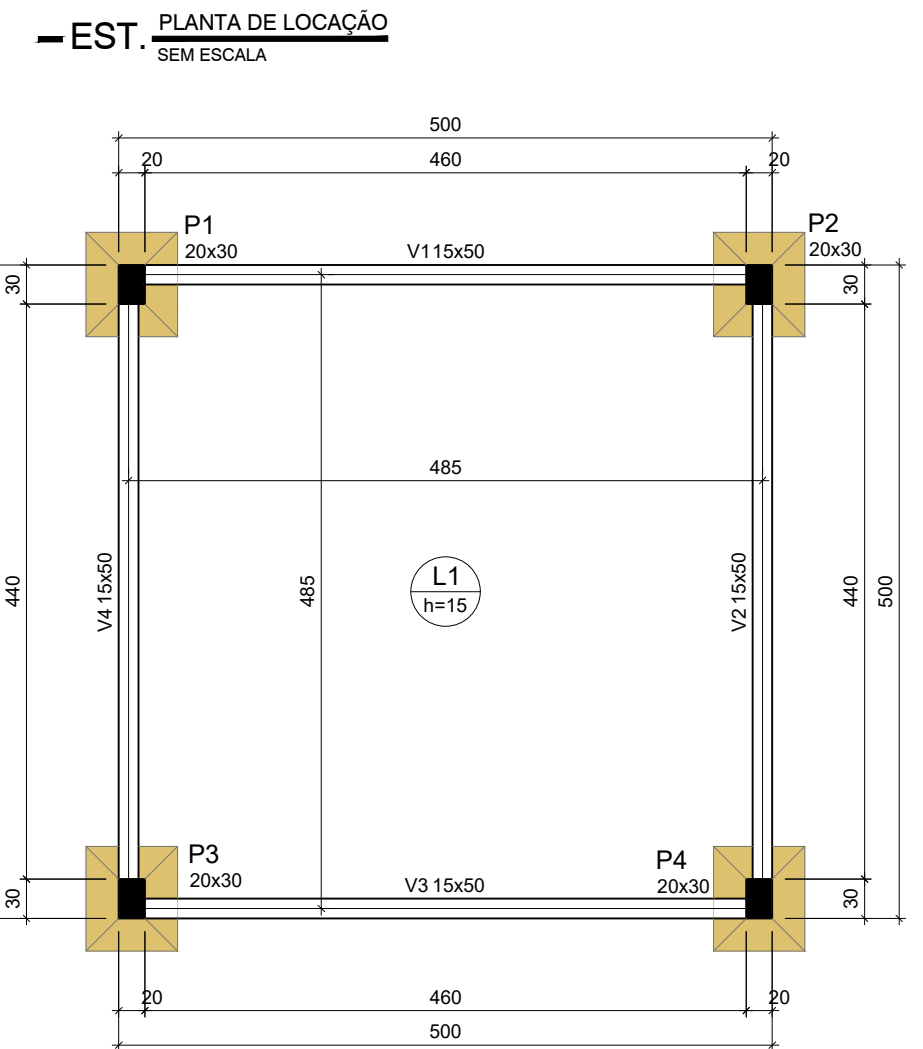
Vigas			
Nome	Seção (cm)	Elevação (cm)	Nível (cm)
V1	15x50	0	0
V2	15x50	0	0
V3	15x50	0	0
V4	15x50	0	0

Lajes								
Nome	Tipo	Altura (cm)	Elevação (cm)	Nível (cm)	Peso próprio (kgf/m²)	Sobrecarga (kgf/m²)		
						Adicional	Acidental	Localizada
L1	Maciça	15	0	0	375	100	300	-

Características dos materiais	
fck (kgf/cm²)	Ecs (kgf/cm²)
250	289800

Dimensão máxima do agregado = 19 mm

Pilares			
Nome	Seção (cm)	Elevação (cm)	Nível (cm)
P1	20x30	0	0
P2	20x30	0	0
P3	20x30	0	0
P4	20x30	0	0

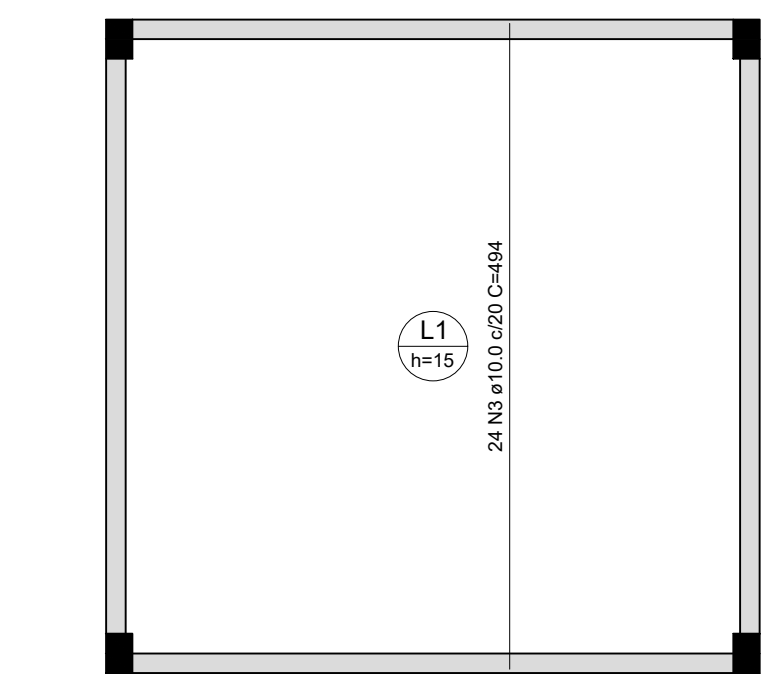
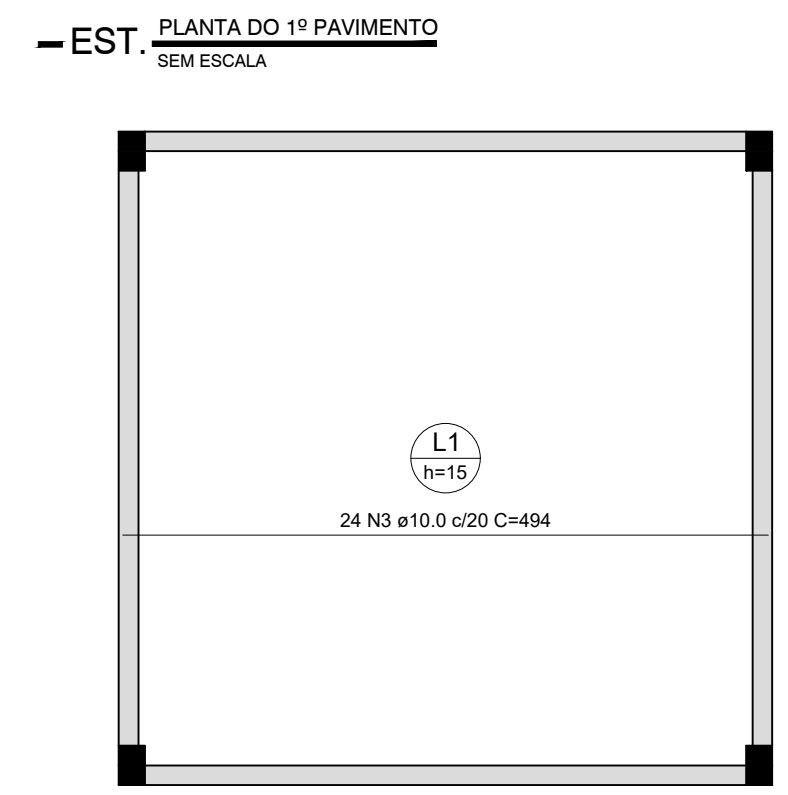


RELAÇÃO DO AÇO					
AÇO	N	DIAM (mm)	QUANT	C.UNIT (cm)	C.TOTAL (cm)
CA50	2	5.0	122	117	14274
	3	10.0	48	494	23712
	4	10.0	24	78	1872
	5	10.0	24	88	2112
	6	10.0	4	543	2172
	7	10.0	4	563	2252
	8	12.5	32	VAR	VAR
	9	12.5	8	494	3952

RESUMO DO AÇO			
AÇO	DIAM (mm)	C.TOTAL (m)	PESO + 10% (kg)
CA50	10.0	321.2	217.8
CA60	12.5	90.4	95.8
CA60	5.0	177.5	30.1
PESO TOTAL (kg)			
CA50	313.6		
CA60	30.1		

Volume de concreto (C-25) = 5.73 m³  
Área de forma = 53.52 m²

Legenda dos pilares	
	Pilar que passa
	Pilar que morre



EST. ARMAÇÃO POSITIVA EIXO-X SEM ESCALA

EST. ARMAÇÃO POSITIVA EIXO-Y SEM ESCALA

**CARIMBO PREFEITURA**

PREFEITURA MUNICIPAL DE ARATIBA  
APROVADO  
EM, 20/10/2021  
RELIAN SCARINELLO - Eng. Civil CREA SC 1220892

<b>DEPARTAMENTO DE ENGENHARIA</b> Prefeitura Municipal de Aratiba		<b>PRANCHA</b> EST. 01/01
<b>DATA</b> Maio/2021	<b>ENDEREÇO</b> Rua Itá (RS 420), Aratiba, RS	<b>REFERÊNCIA</b> PROJETO ESTRUTURAL Planta de Fôrma, Detalhamento de Sapatas, Vigas, Pilares e Laje e Resumo de Aço
<b>DESENHO</b> Gian C.	<b>PROPRIETÁRIO</b> PROPRIETÁRIO	<b>ESCALA</b> Sem Escala
<b>RESP. TÉCNICO</b> RESP. TÉCNICO		