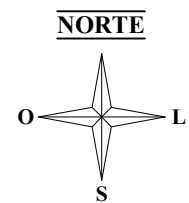
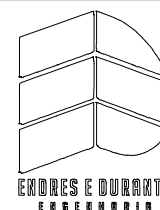
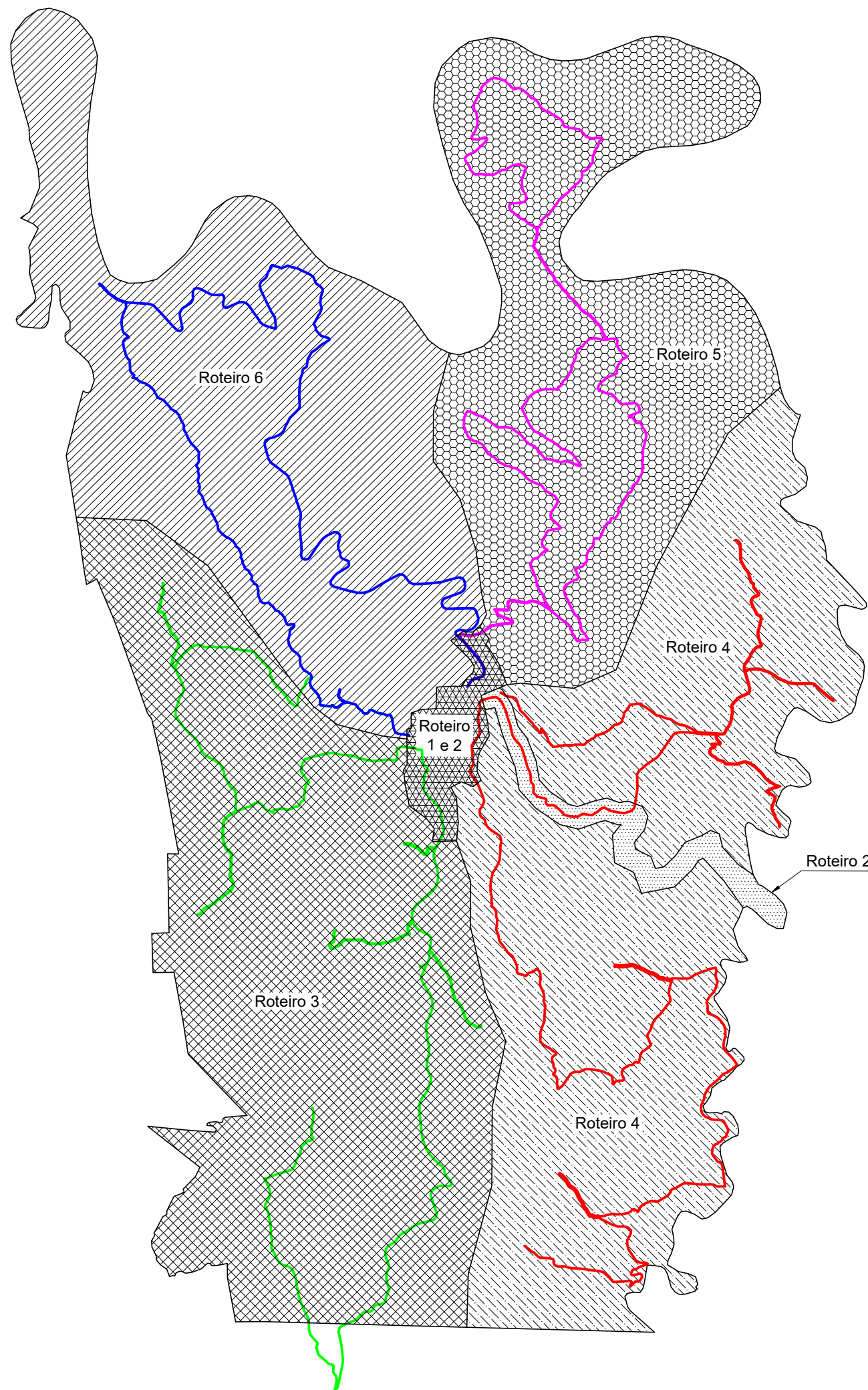


MUNICÍPIO DE ARATIBA
MAPA DO PERÍMETRO DA CIDADE



MAPA DO ESTADO DO RIO
GRANDE DO SUL



ENDRES e DURANTE ENGENHARIA

Rua Severina O. Ferlin 173 Marau - RS
(54) 99619 - 6570 ou 99679 - 1139

PROJETO BÁSICO DE COLETA DE RESÍDUOS – Aratiba RS

Descrição: **Localização das Rotas de Coleta - Orgânico e Seletivo**

RESPONSÁVEL TÉCNICO:

Douglas Durante
Eng.º Civil - CREA RS 233278

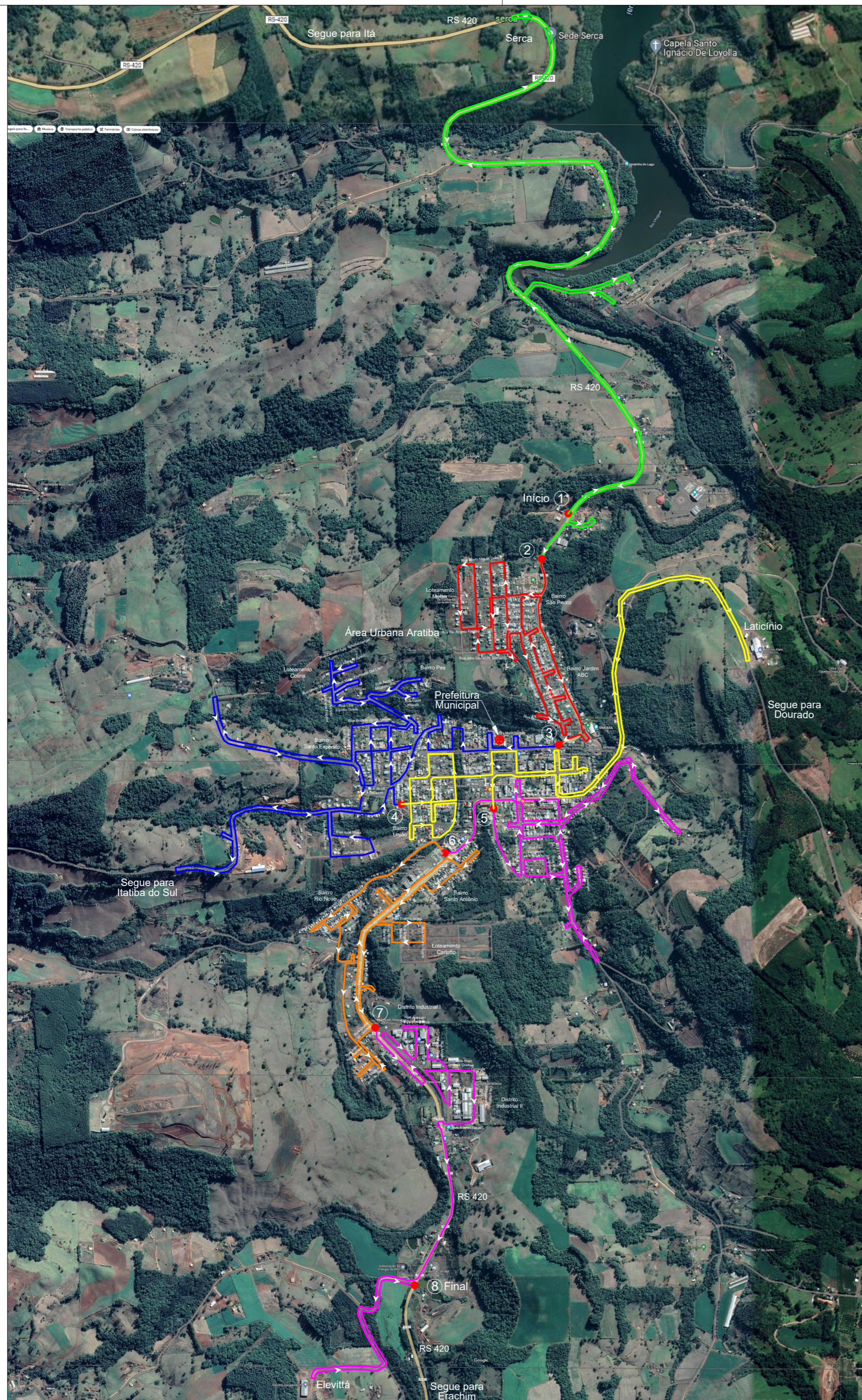
PROPRIETÁRIO:

Município de Aratiba
CNPJ: 87.613.469 / 0001-84

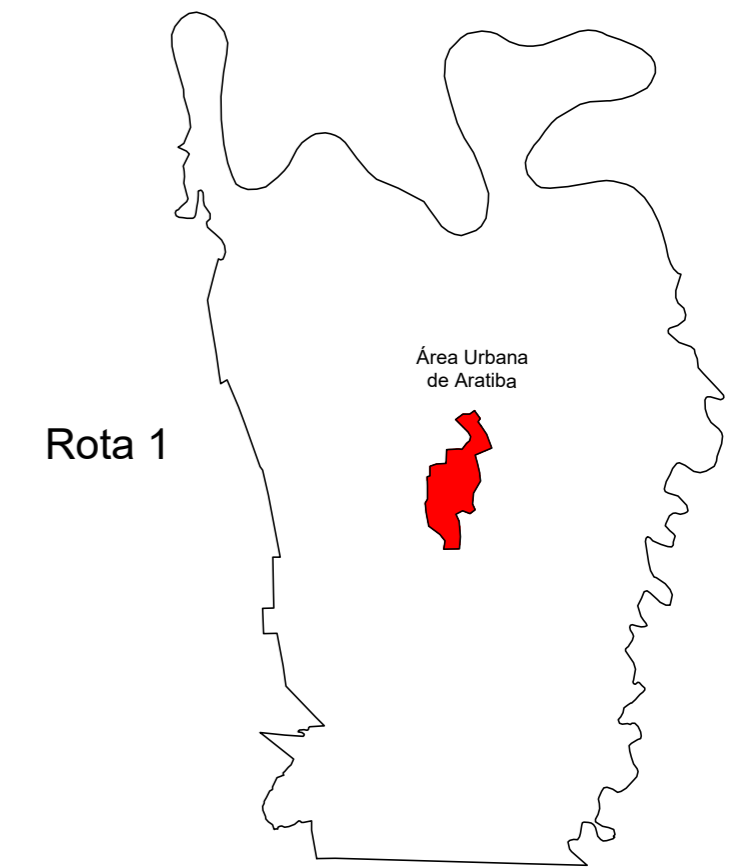
Escala: **Sem Escala**

Data: **Dezembro/2022**

Endereço da obra: **Rua Luiz Loeser, n.º 287, Centro, Aratiba - RS**



MUNICÍPIO DE ARATIBA LOCALIZAÇÃO DA ÁREA DE COLETA



Informações e Legendas

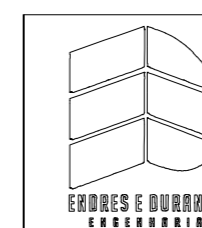
LEGENDA

<	Sentido do Trajeto
⊕	Ponto de Referência
③	Número do Trecho
Rua Guilherme Hasse	Nome da Rua
— — — — —	Demarcação do Trajeto
— — — — —	Ruas

ROTA 1 - Urbana

Locais de coleta: Área Urbana

Trecho	Cor da Linha	Ponto a Ponto	Distância	Unid
Trecho 01	—	1 - 2	10.408.44	m
Trecho 02	—	2 - 3	5.892.06	m
Trecho 03	—	3 - 4	11.537.49	m
Trecho 04	—	4 - 5	7.580.40	m
Trecho 05	—	5 - 6	6.407.28	m
Trecho 06	—	6 - 7	6.210.36	m
Trecho 07	—	7 - 8	5.342.56	m
Distância total da Itinerário:			53.38	km



ENDRES e DURANTE ENGENHARIA
Rua Severina O. Ferlin 173 Marau - RS
(54) 99619 - 6570 ou 99679 - 1139

PROJETO BÁSICO DE COLETA DE RESÍDUOS - Aratiba RS

Descrição: **Rota 1 - Coleta Orgânica e Seletiva - Urbana**

RESPONSÁVEL TÉCNICO:

PROPRIETÁRIO:

Douglas Durante
Eng.º Civil - CREA RS 233278

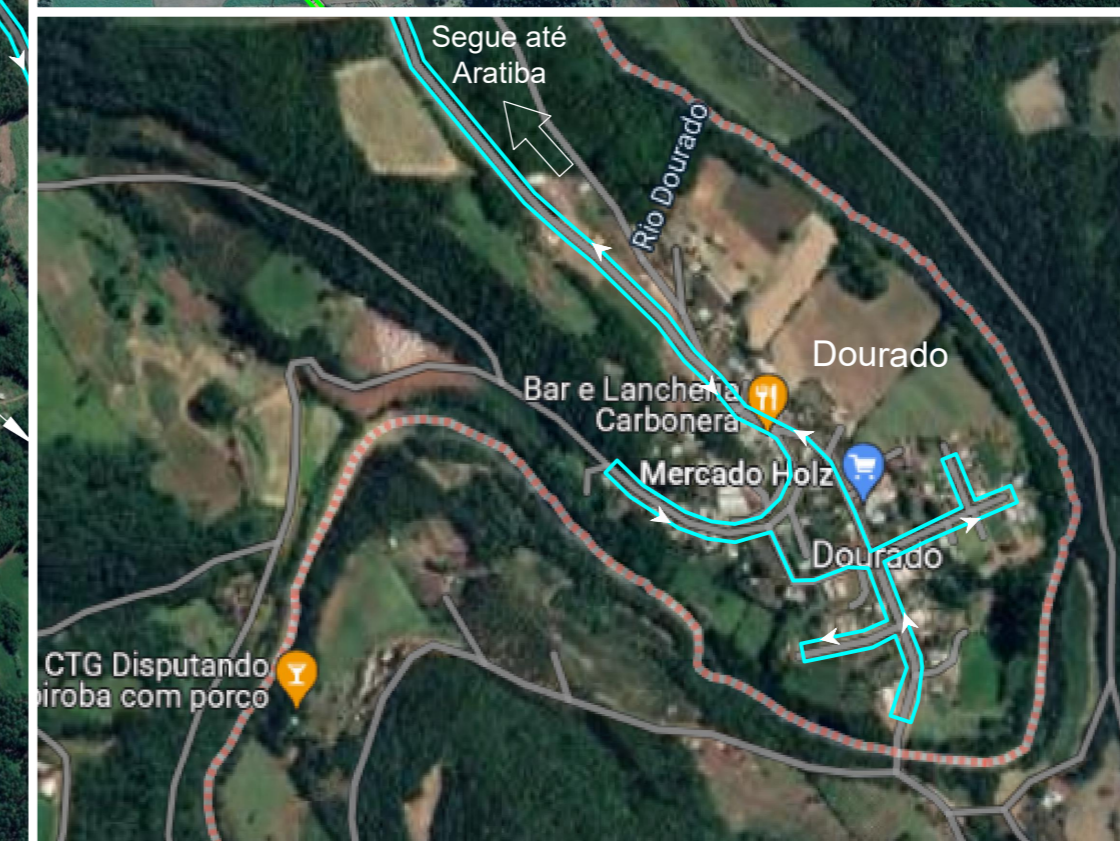
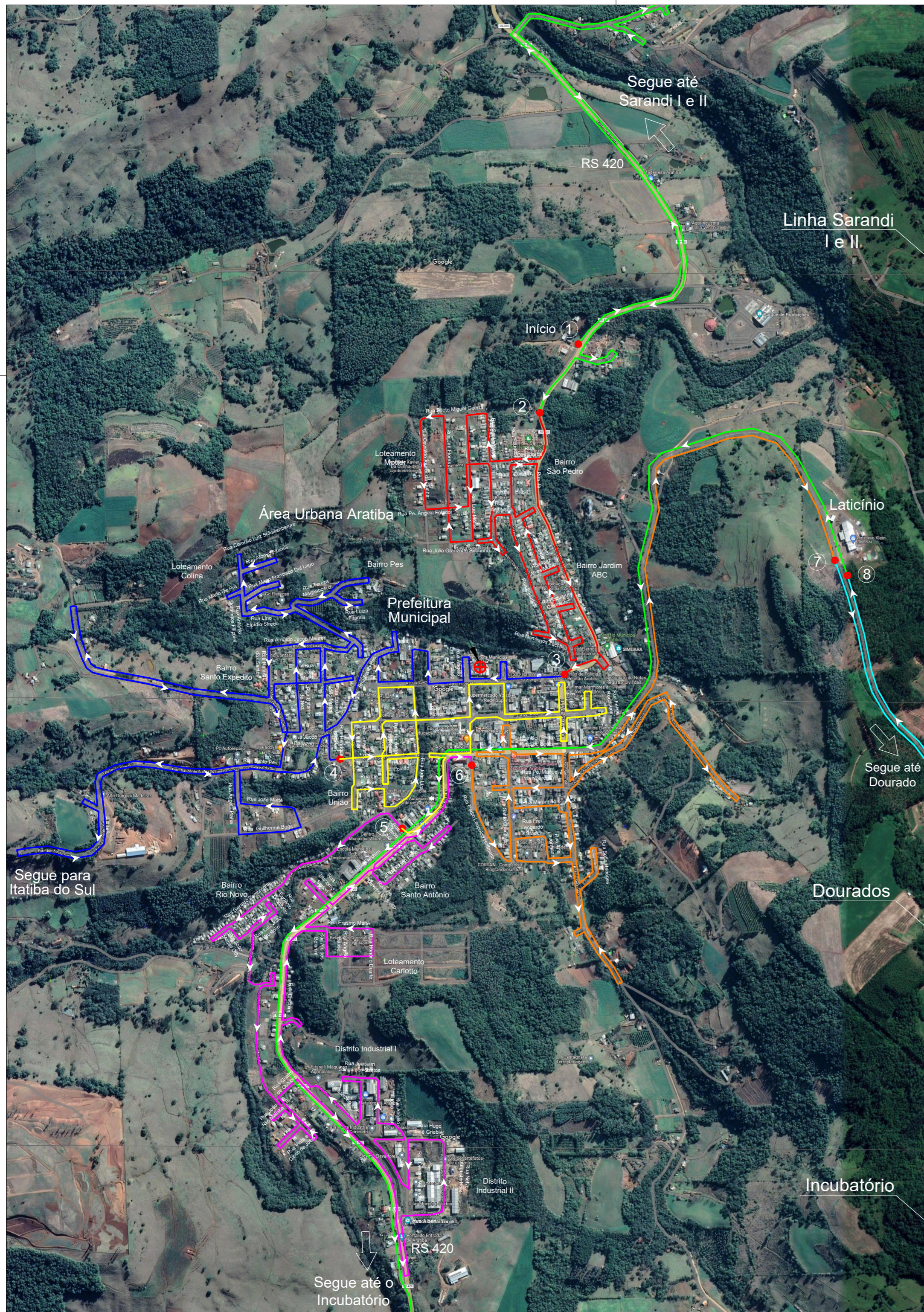
Município de Aratiba
CNPJ: 87.613.469 / 0001-84

Escala: **Sem Escala**

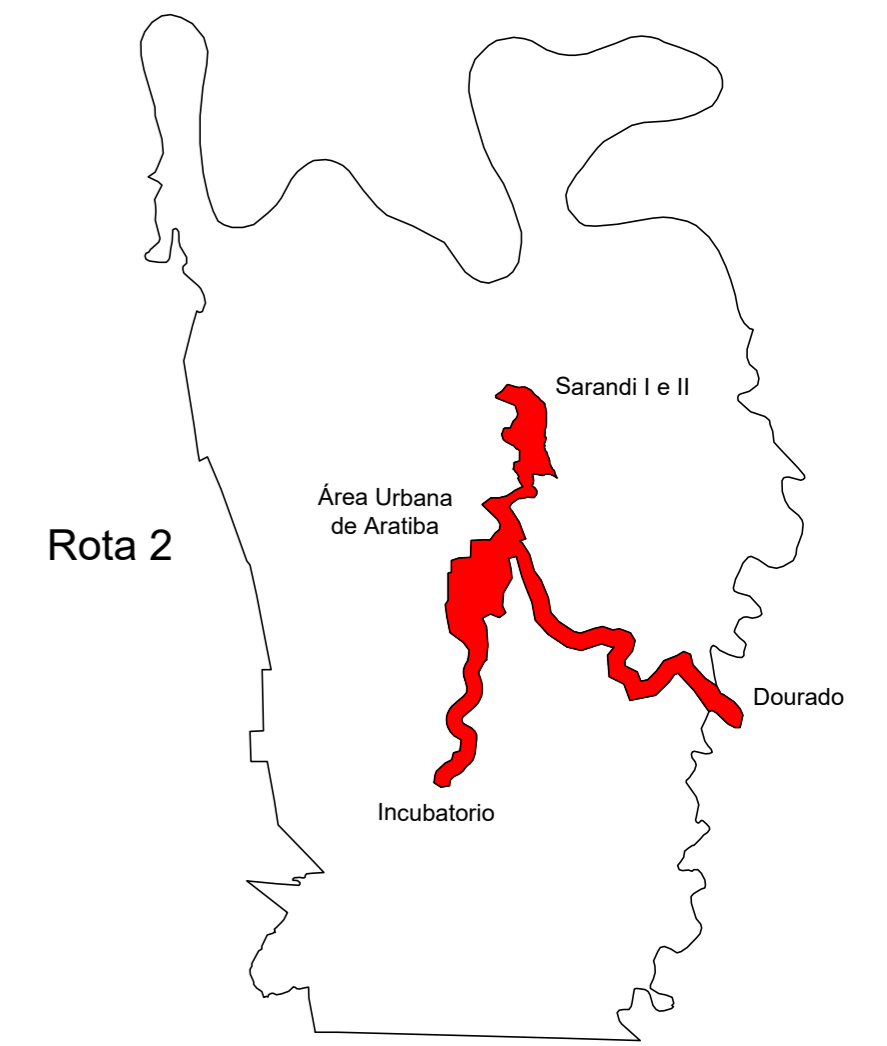
Data: **Dezembro/2022**

Endereço da obra: **Rua Luiz Loeser, n.º 287, Centro, Aratiba - RS**

02/08



MUNICÍPIO DE ARATIBA LOCALIZAÇÃO DA ÁREA DE COLETA



Informações e Legendas

LEGENDA

<	Sentido do Trajeto
⊕	Ponto de Referência
③	Número do Trecho
Rua Guilherme Hasse	Nome da Rua
— — — — —	Demarcação do Trajeto
— — — — —	Ruas

ROTA 2 - Urbana

Locais de coleta: Área Urbana + Dourado

Trecho	Cor da Linha	Ponto a Ponto	Distância	Unid
Trecho 01	Verde	1 - 2	16.464.72 m	
Trecho 02	Vermelho	2 - 3	5.892.06 m	
Trecho 03	Azul	3 - 4	11.537.49 m	
Trecho 04	Amarelo	4 - 5	4.443.12 m	
Trecho 05	Magenta	5 - 6	8.836.59 m	
Trecho 06	Laranja	6 - 7	7.835.15 m	
Trecho 07	Ciano	7 - 8	22.261.72 m	
Trecho 08	Verde	8 - 9	10.066.07 m	

Distância total da Itinerário: 87.34 m

ENDRES e DURANTE ENGENHARIA
Rua Severina O. Ferlin 173 Marau - RS
(54) 99619 - 6570 ou 99679 - 1139

PROJETO BÁSICO DE COLETA DE RESÍDUOS - Aratiba RS

Descrição: Rota 2 - Coleta Orgânica e Seletiva (Urbana + Dourado + Sarandi I e II + Incubatório)

RESPONSÁVEL TÉCNICO:

PROPRIETÁRIO:

Douglas Durante
Eng.º Civil - CREA RS 233278

Município de Aratiba
CNPJ: 87.613.469 / 0001-84

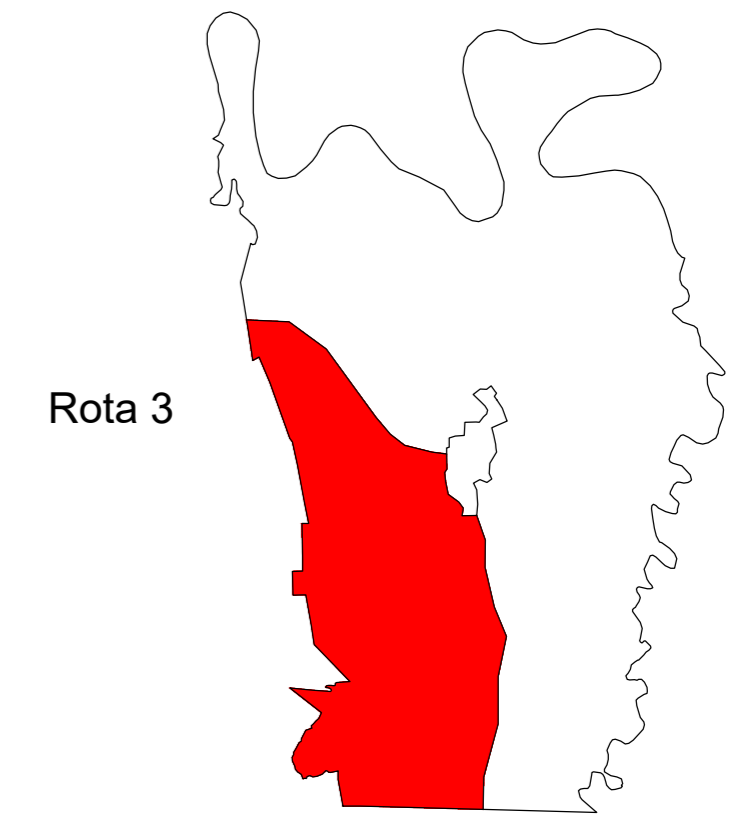
Escala: Sem Escala

Data: Dezembro/2022

Endereço da obra: Rua Luiz Loeser, n.º 287, Centro, Aratiba - RS



MUNICÍPIO DE ARATIBA LOCALIZAÇÃO DA ÁREA DE COLETA



Informações e Legendas

LEGENDA

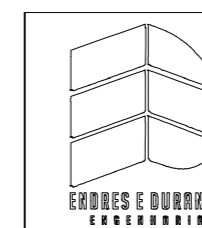
<	Sentido do Trajeto
⊕	Ponto de Referência
③	Número do Trecho
Rua Guilherme Hasse	Nome da Rua
— — — — —	Demarcação do Trajeto
— — — — —	Ruas

ROTA 3 - Interior

Locais de coleta: Interior - Lado Sudoeste

Trecho	Cor da Linha	Ponto a Ponto	Distância	Unid
Trecho 01	—	1 - 2	9.212.63 m	
Trecho 02	—	2 - 3	4.095.85 m	
Trecho 03	—	3 - 4	4.665.23 m	
Trecho 04	—	4 - 5	7.738.15 m	
Trecho 05	—	5 - 6	10.195.95 m	
Trecho 06	—	6 - 7	5.690.55 m	
Trecho 07	—	7 - 8	5.568.52 m	
Trecho 08	—	8 - 9	6.440.34 m	
Trecho 09	—	9 - 10	5.336.60 m	
Trecho 10	—	10 - 11	4.357.34 m	

Distância total da Itinerário: 63.30 km



ENDRES e DURANTE ENGENHARIA
Rua Severina O. Ferlin 173 Marau - RS
(54) 99619 - 6570 ou 99679 - 1139

PROJETO BÁSICO DE COLETA DE RESÍDUOS - Aratiba RS

Descrição: **Mapa da Rota 3 - Interior - Coleta Seletiva**

RESPONSÁVEL TÉCNICO:

PROPRIETÁRIO:

Douglas Durante
Eng.º Civil - CREA RS 233278

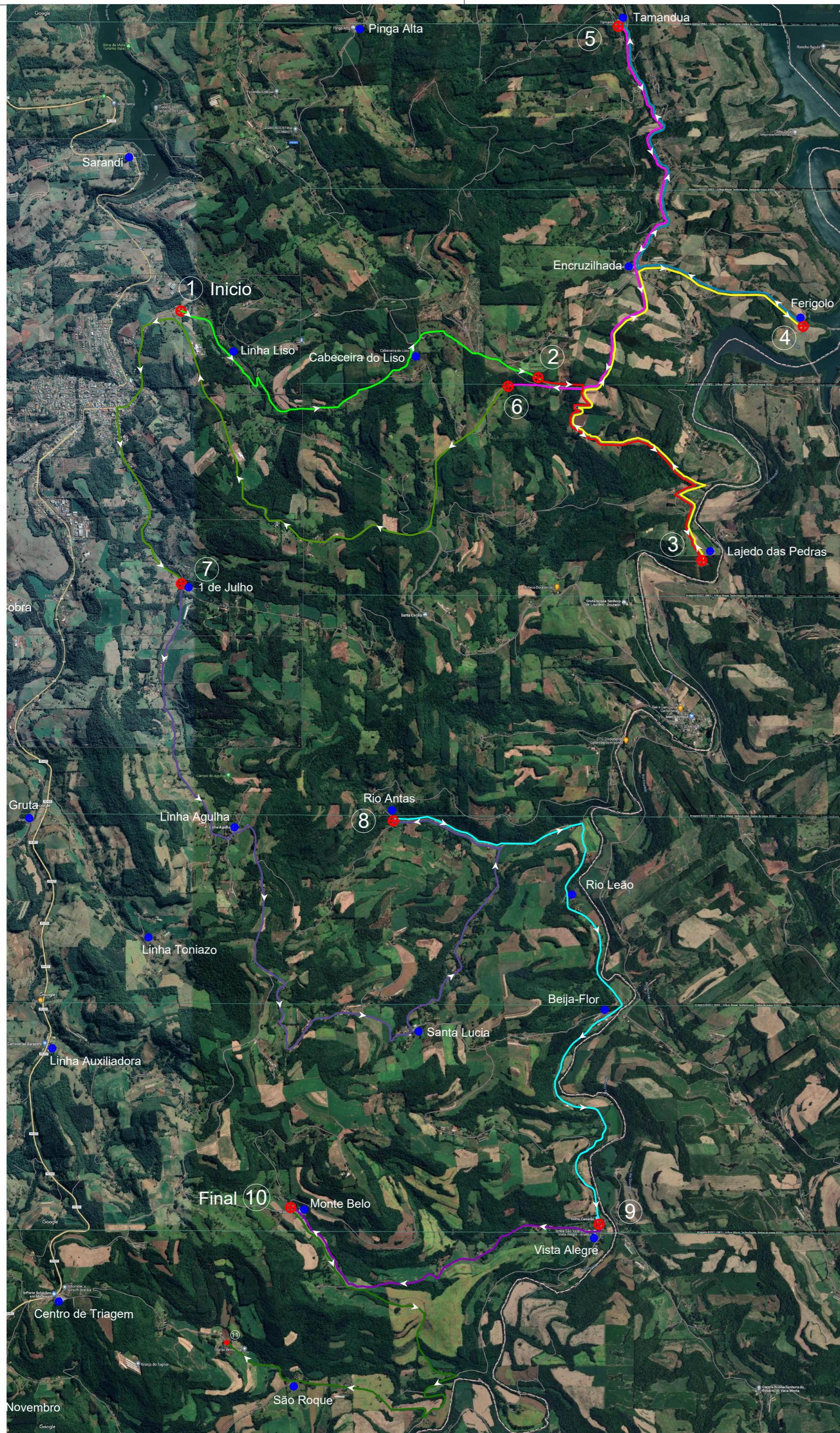
Município de Aratiba
CNPJ: 87.613.469 / 0001-84

Escala: **Sem Escala**

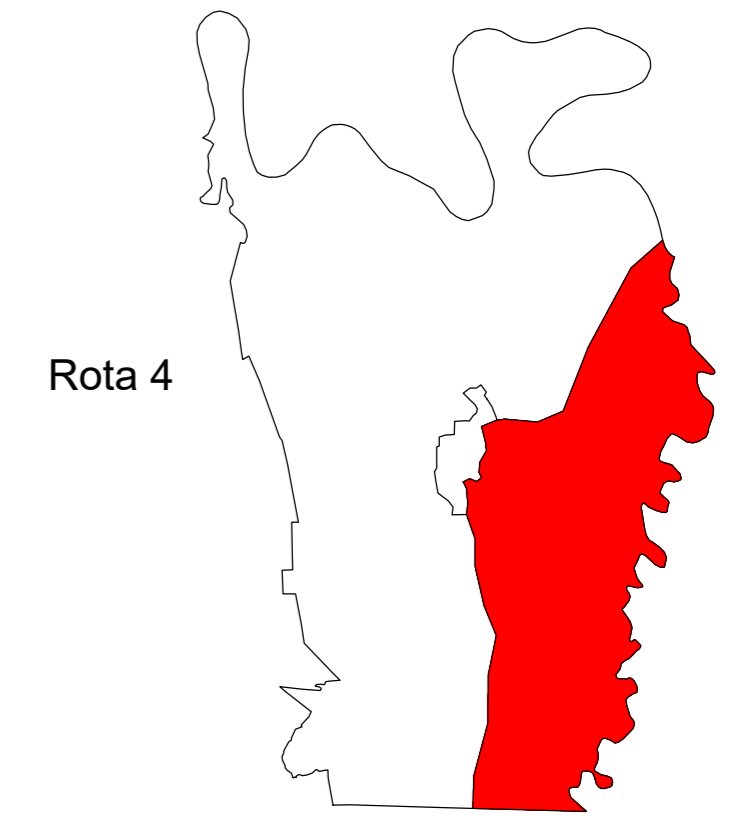
Data: **Dezembro/2022**

Endereço da obra: **Rua Luiz Loeser, n.º 287, Centro, Aratiba - RS**

04/08



MUNICÍPIO DE ARATIBA LOCALIZAÇÃO DA ÁREA DE COLETA



Informações e Legendas

LEGENDA

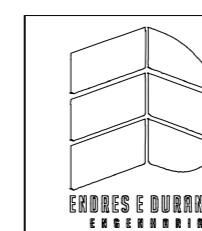
<	Sentido do Trajeto
⊕	Ponto de Referência
③	Número do Trecho
Rua Guilherme Hasse	Nome da Rua
— — — — —	Demarcação do Trajeto
— — — — —	Ruas

ROTA 4 - Interior

Locais de coleta: Interior - Lado Sudeste

Trecho	Cor da Linha	Ponto a Ponto	Distância	Unid
Trecho 01	—	1 - 2	5.596.21 m	
Trecho 02	—	2 - 3	4.239.09 m	
Trecho 03	—	3 - 4	7.696.72 m	
Trecho 04	—	4 - 5	5.628.19 m	
Trecho 05	—	5 - 6	6.047.20 m	
Trecho 06	—	6 - 7	10.790.66 m	
Trecho 07	—	7 - 8	12.635.26 m	
Trecho 08	—	8 - 9	8.427.59 m	
Trecho 09	—	9 - 10	4.528.23 m	
Trecho 10	—	10 - 11	7.060.62 m	

Distância total da Itinerário: 72.65 km



ENDRES e DURANTE ENGENHARIA
Rua Severina O. Ferlin 173 Marau - RS
(54) 99619 - 6570 ou 99679 - 1139

PROJETO BÁSICO DE COLETA DE RESÍDUOS - Aratiba RS

Descrição: **Mapa da Rota 4 - Interior - Coleta Seletiva**

RESPONSÁVEL TÉCNICO:

PROPRIETÁRIO:

Douglas Durante
Eng.º Civil - CREA RS 233278

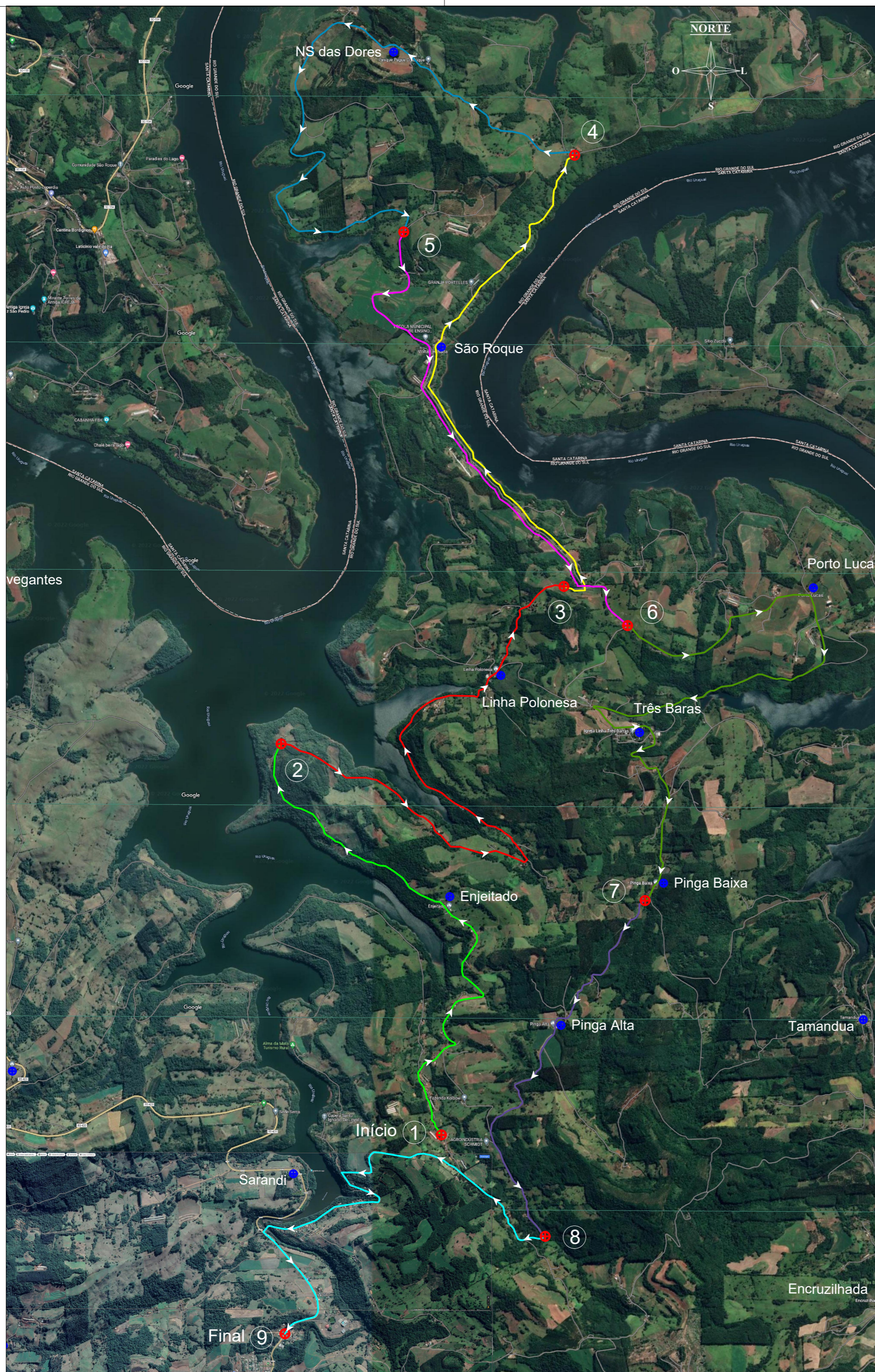
Município de Aratiba
CNPJ: 87.613.469 / 0001-84

Escala: **Sem Escala**

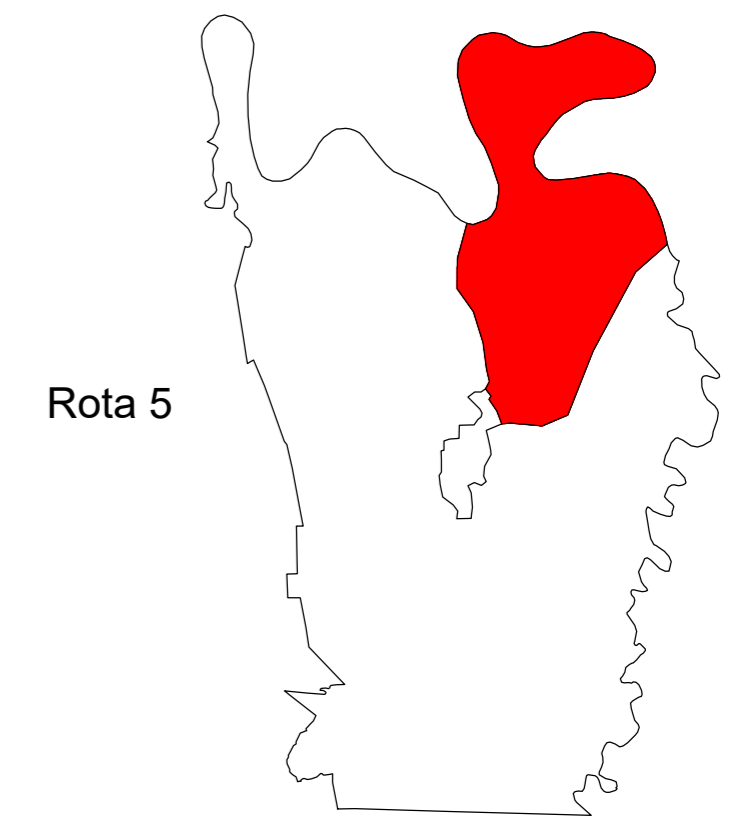
Data: **Dezembro/2022**

Endereço da obra: **Rua Luiz Loeser, n.º 287, Centro, Aratiba - RS**

05/08



**MUNICÍPIO DE ARATIBA
LOCALIZAÇÃO DA ÁREA DE COLETA**



Informações e Legendas

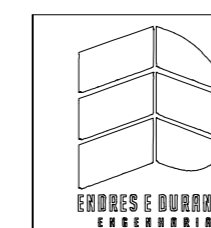
LEGENDA

<	Sentido do Trajeto
⊕	Ponto de Referência
③	Número do Trecho
Rua Guilherme Hasse	Nome da Rua
— — — — —	Demarcação do Trajeto
— — — — —	Ruas

ROTA 5 - Interior

Locais de coleta: Interior - Lado Nordeste

Trecho	Cor da Linha	Ponto a Ponto	Distância	Unid
Trecho 01	—	1 - 2	6.117.66	m
Trecho 02	—	2 - 3	7.475.64	m
Trecho 03	—	3 - 4	5.682.35	m
Trecho 04	—	4 - 5	7.313.82	m
Trecho 05	—	5 - 6	5.576.50	m
Trecho 06	—	6 - 7	8.300.52	m
Trecho 07	—	7 - 8	4.442.72	m
Trecho 08	—	8 - 9	5.864.94	m
Distância total da Itinerário:			50.77	km



ENDRES e DURANTE ENGENHARIA
Rua Severina O. Ferlin 173 Marau - RS
(54) 99619 - 6570 ou 99679 - 1139

PROJETO BÁSICO DE COLETA DE RESÍDUOS – Aratiba RS

Descrição: **Mapa da Rota 5 - Interior - Coleta Seletiva**

RESPONSÁVEL TÉCNICO:

PROPRIETÁRIO:

Douglas Durante
Eng.º Civil - CREA RS 233278

Município de Aratiba
CNPJ: 87.613.469 / 0001-84

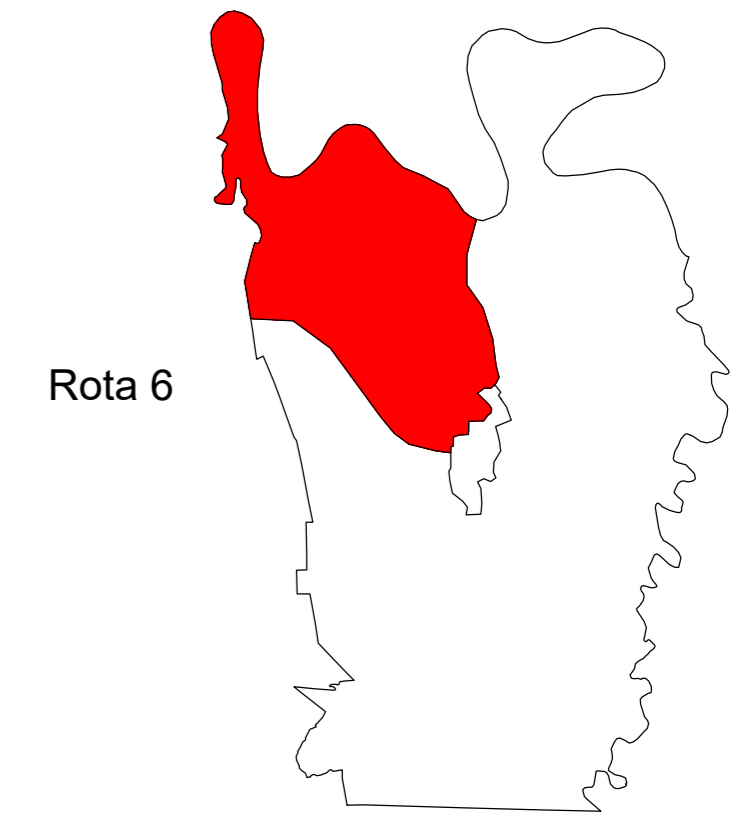
Escala: **Sem Escala**

Data: **Dezembro/2022**

Endereço da obra: **Rua Luiz Loeser, n.º 287, Centro, Aratiba - RS**



MUNICÍPIO DE ARATIBA LOCALIZAÇÃO DA ÁREA DE COLETA



Informações e Legendas

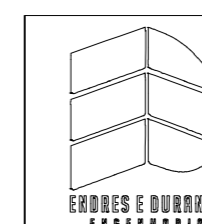
LEGENDA

<	Sentido do Trajeto
⊕	Ponto de Referência
③	Número do Trecho
Rua Guilherme Hasse	Nome da Rua
— — — — —	Demarcação do Trajeto
— — — — —	Ruas

ROTA 6 - Interior

Locais de coleta: Interior - Lado Noroeste

Trecho	Cor da Linha	Ponto a Ponto	Distância	Unid
Trecho 01	—	1 - 2	3.911.23	m
Trecho 02	—	2 - 3	5.329.76	m
Trecho 03	—	3 - 4	5.080.36	m
Trecho 04	—	4 - 5	6.103.52	m
Trecho 05	—	5 - 6	7.213.75	m
Trecho 06	—	6 - 7	7.119.97	m
Trecho 07	—	7 - 8	5.629.32	m
Distância total da Itinerário:			40.39	km



ENDRES e DURANTE ENGENHARIA
Rua Severina O. Ferlin 173 Marau - RS
(54) 99619 - 6570 ou 99679 - 1139

PROJETO BÁSICO DE COLETA DE RESÍDUOS - Aratiba RS

Descrição: **Mapa da Rota 6 - Interior - Coleta Seletiva**

RESPONSÁVEL TÉCNICO:

PROPRIETÁRIO:

Douglas Durante
Eng.º Civil - CREA RS 233278

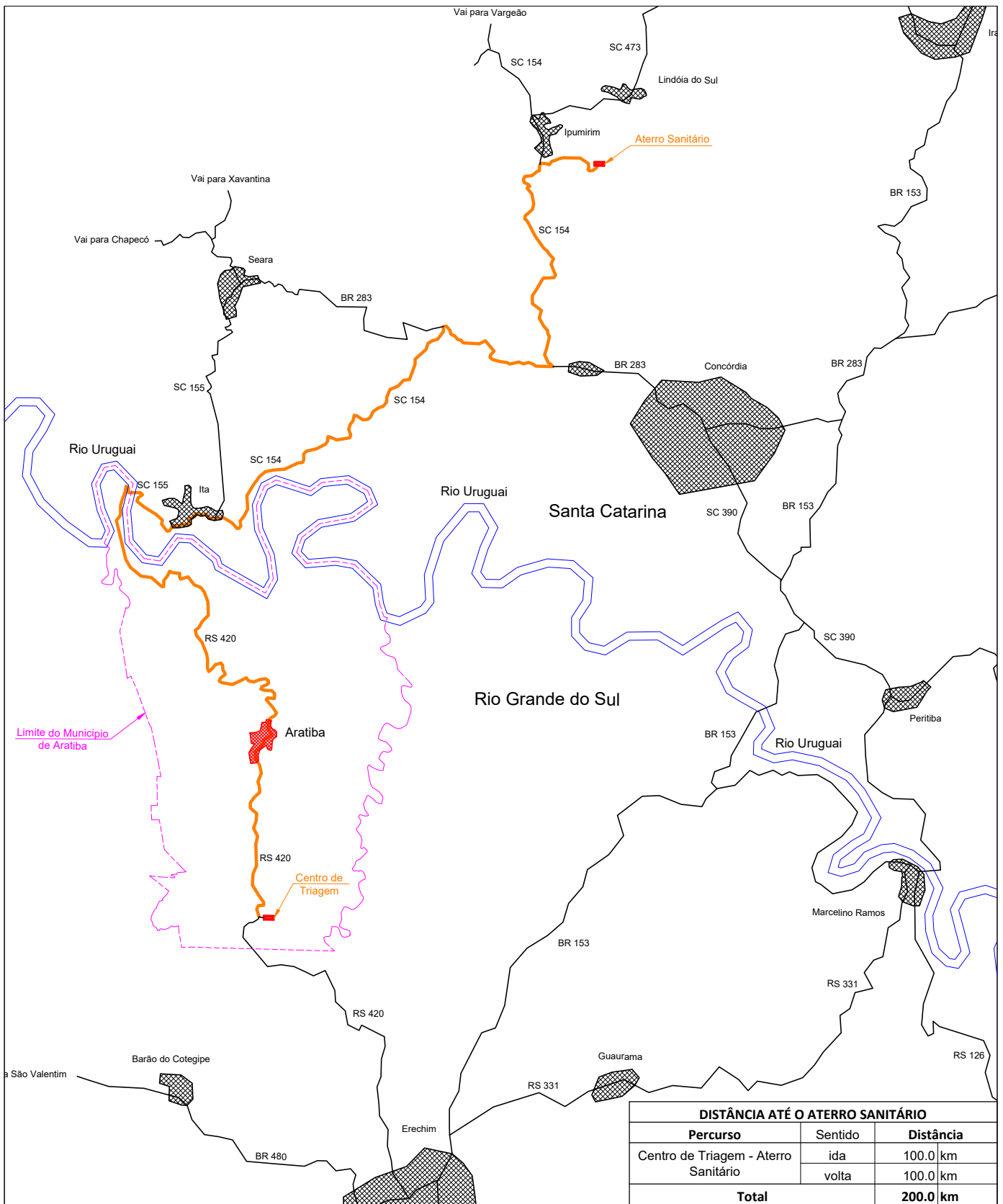
Município de Aratiba
CNPJ: 87.613.469 / 0001-84

Escala: **Sem Escala**

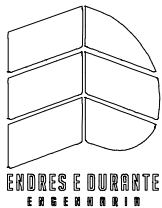
Data: **Dezembro/2022**

Endereço da obra: **Rua Luiz Loeser, n.º 287, Centro, Aratiba - RS**

07/08



DISTÂNCIA ATÉ O ATERRO SANITÁRIO		
Percurso	Sentido	Distância
Centro de Triagem - Aterro Sanitário	ida	100.0 km
	volta	100.0 km
Total		200.0 km



ENDRES e DURANTE ENGENHARIA

Rua Severina O. Ferlin 173 Marau - RS
(54) 99619 - 6570 ou 99679 - 1139

PROJETO BÁSICO DE COLETA DE RESÍDUOS – Aratiba RS

Descrição: **Mapa de Localização do Centro de Triagem até o Aterro Sanitário**

RESPONSÁVEL TÉCNICO:

PROPRIETÁRIO:

Douglas Durante
Eng.º Civil - CREA RS 233278

Município de Aratiba
CNPJ: 87.613.469 / 0001-84

Escala: ~~Sem Escala~~
Sem Escala

Data: Dezembro/2022

Endereço da obra: Rua Luiz Loeser, n.º 287, Centro, Aratiba - RS

08/08